

FRAMTIDENS TEKNIK FÖR VÄGRÖJNING

NYA MOTORPAKETET W180 OCH KRANEN SC8. UTRUSTNING FÖR PROFESSIONELLT BRUK

Utgåva 1, 2020



SLAGKRAFT – FÖR TRYGGARE
TRAFIK OCH ETT ÖPPNARE LANDSKAP.

NY GENERATIONENS MOTORPAKET OCH KRAN

Med det nyutvecklade motorpaketet W180 som uppfyller emissionskraven för EU Steg V samt den nya kranmodellen SC8 som bygger på Cranabs skotarkransteknik lanserar Slagkraft nästa generations system för effektiv vägröjning.

Tillsammans med motorpaketet och den nya kranen har helheten optimerats vilket innebär bättre köregenskaper än någonsin. Resultatet är till exempel klassledande sikt och stabilitet.

W180

Design. Motorpaketet W180 är konstruerat och designat utifrån prestanda, driftsäkerhet och servicevänlighet. De högkvalitativa komponenterna är valda utifrån detta. Allt finns samlat och skyddat men samtidigt lättåtkomligt.

W180:s hjärta är en ny dieseldriven C4.4-motor från Caterpillar som ger 175 hästkrafter. Förutom att den nya motorn möter de gällande utsläppskraven och är bättre ur miljösynpunkt ger den lägre bränsleförbrukning och förbättrade prestanda jämfört med tidigare.



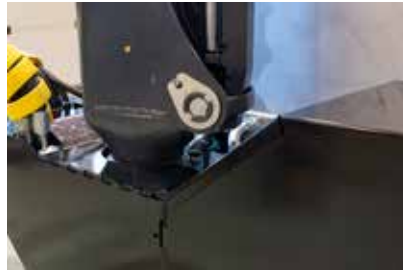
SC8

Ny kran. Den nya kranen SC8 bygger på Cranabs populära skotarkranar med egenskaper som hög driftsäkerhet, skyddad konstruktion av både slangar och hydraulcylindrar samt en optimerad geometri. Kranen är helt anpassad för Slagkrafts motorpaket W180 och slagor.

NYHETER OCH UPPGRADERINGAR



Motor. W180 drivs av en ny C4.4-dieselmotor från Caterpillar som ger 175 Hk. Motorn uppfyller de gällande utsläppsnormerna enligt EU steg V.



Kraninfästning. Kranens infästning sitter lägre monterad än tidigare vilket medför bättre sikt och stabilitet.



Oljekylare. Monterad vid redskapsfästet och har fläktarna på insidan inåt vilket ger optimal kylning och maximalt skydd.



Ventilpaket. Motorpaketets ventilpaket är placerad nära kranens infästning och är väl skyddad samt lättåtkomlig vid service.



Batterier. W180 är utrustad med ett batteripaket som består av dubbla batterier. Paketet sitter på en utdragbar hylla monterade på glidskenor.



Batterierna är ergonomiskt lättåtkomliga för service och underhåll. De är även välskyddade tack vare en lackerad plåthuv samt en frontlucka.



Elskåp. Elskåpet sitter bakom en skyddande lucka på motorpaketets front med alla komponenter lättåtkomliga.



Tank. Motorpaketets tank har en ny panel för enkel åtkomlighet vid tankning av både diesel och AdBlue. Skyddas av en läsbar huv.



Bränsletank. Tanken rymmer 200 liter diesel och 15 liter AdBlue.



Belysning. Det finns tre belysningsområden: På vipparmen, kranens lyftcylinder samt motorpaketet.



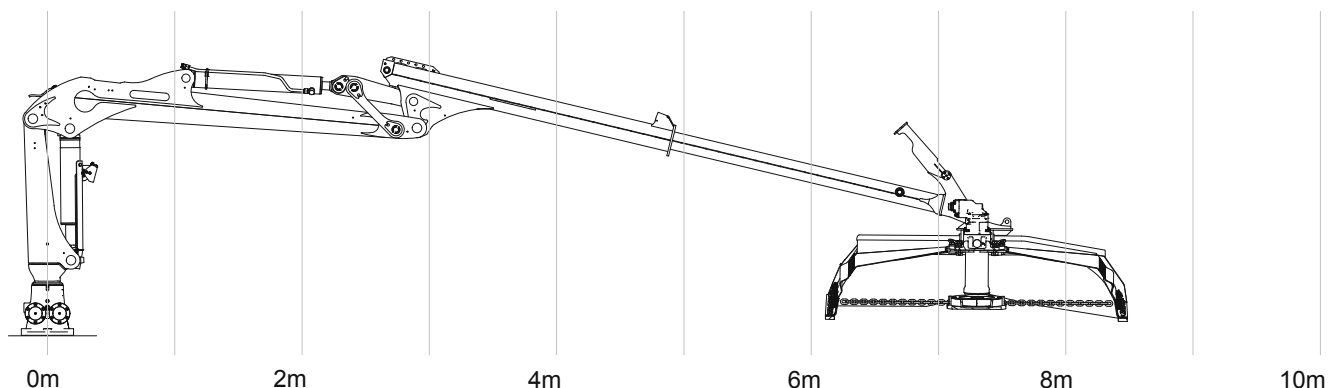
LED-belysning. Lampan på bilden sitter välplacerad på cylinderskyddet för kranens lyftcylinder.



Dubbel belysning. För bästa arbetsbelysning sitter dubbla lampor under kranens vipparm. All belysning på kranen är välskyddad samt lyser upp över arbetsområdet.

TEKNISKA DATA SC8

| KRANMODELL | SC8 |
|--|----------------------------|
| Räckvidd vridmotorcentrum - yttersta länk (mm) | 8450 (SH210) |
| Svängsystem | Dubbel kuggstångsvridmotor |
| Vridvinkel svängsystem | 370° |
| Armförlängning (teleskop) (mm) | 1700 |
| Rekommenderat flöde (l/min) | 60-120 |
| Arbetsstryck (bar) | 235 |
| Vikt inklusive olja (kg) | 1250 |



TEKNISKA DATA W180

| MODELL | | W180 |
|----------------|---|---|
| Dieselmotor | Fabrikat / Modell | CAT C4.4 |
| | Uppfyller avgaskrav | EU Steg V |
| | Cylindrar / Slagvolym (liter) | 4 / 4,4 |
| | Insprutningssystem | Elektroniskt |
| | Insugningssystem | Dubbelturbo med laddluftkylare |
| | Max effekt (kW / hk / varvtal) | 129,4 / 176 / 2200 |
| | Max vridmoment (Nm / varvtal) | 750 / 1400 |
| Hydraulsystem | Pump slaga | Rexroth A11VO75 |
| | Max tryck (bar) | 350 |
| | Filter | 10 µm absolut |
| | Kranpump | Sauer-Danfoss Serie 45 / 74cc |
| | Max tryck (bar) | 250 |
| | Manöverventil | Parker L90LS |
| Elsystem | Spänning / Batterikapacitet | 24V DC / 2x60Ah |
| | Generator | 85A |
| Manöversystem | Styrenheter / Styrspak | Parker IQAN / 5-prop |
| | Varningsfunktioner | Oljetryck, motortemp, laddning, motorfunktion, avgasrening, hydrauloljenivå, hydrauloljetemp, bränslenivå |
| | Start – stopp av slaga | Proportionellt med rampfunktion |
| | Gasreglage | Elektriskt |
| Vikt och volym | Vikt (kg) | 1700 |
| | Dieseltank (liter) / DEF-tank (liter) | 200 / 15 |
| | Hydrauloljetank (liter) / Hydraulsystem (liter) | 130 / 170 |

Cranab AB
SE-922 82 Vindeln, Sweden. Tel: +46 933 135 00
info@slagkraft.se www.slagkraft.se

Cranab®  **Slagkraft®**

FASSI GROUP